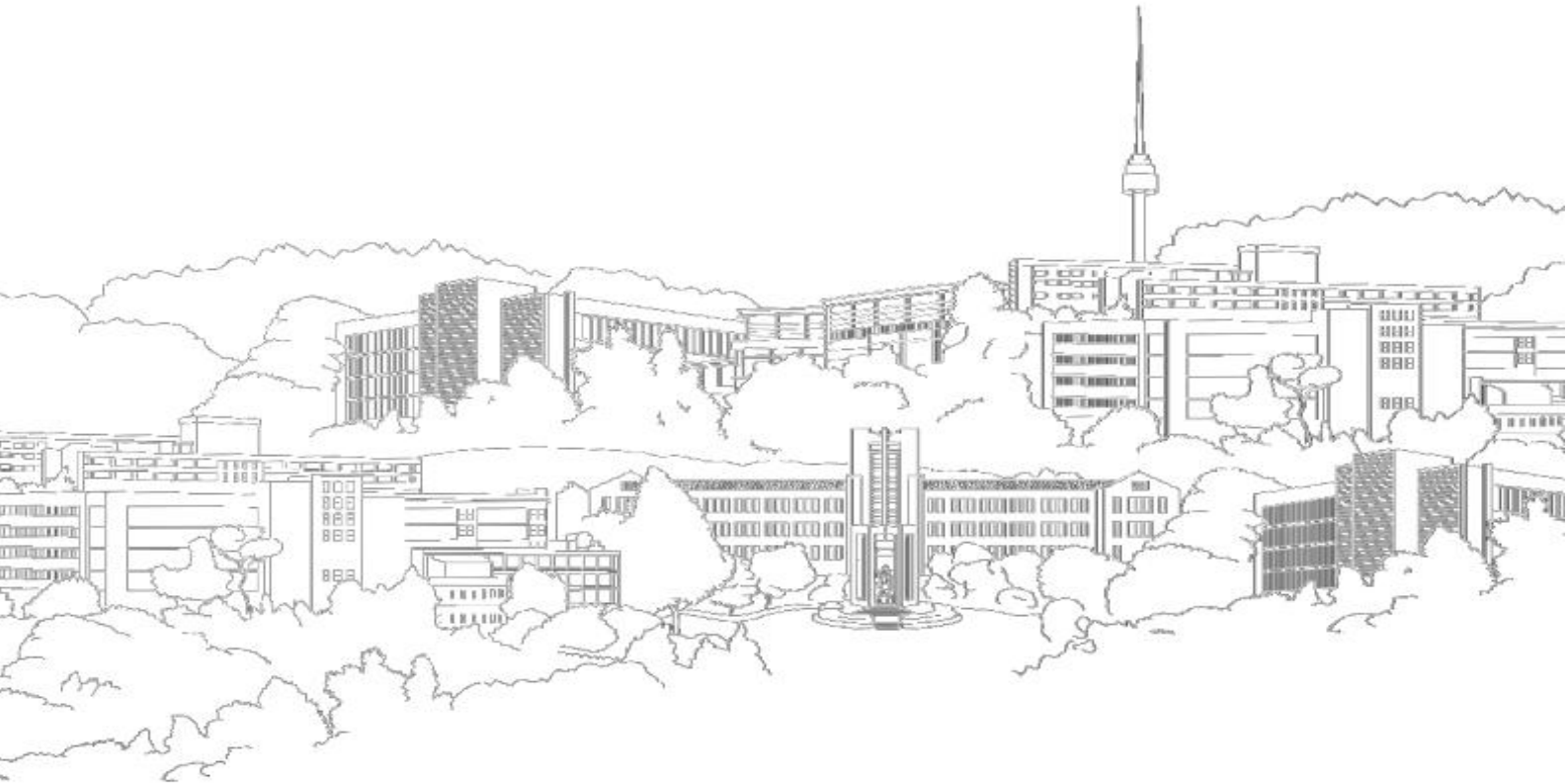


---

# 2025학년도 동국대학교 편입학모집 기본계획

---

2024.07.



- 본 기본계획은 관계 법령 및 교육부 지침, 우리대학 학칙 개정에 따라 추후 변경될 수 있습니다.
- 원서접수 전 우리대학 입학처 홈페이지(ipsi.dongguk.edu)에서 「모집요강」을 반드시 확인하시기 바랍니다.

■ 2025 학년도 편입학모집 변경사항 .....	1
■ 2025 학년도 편입학모집 주요사항 .....	2
■ 편입학모집 세부사항 .....	3
전형유형 및 지원자격 .....	3
모집단위 및 모집인원 .....	6
주요 전형일정(예정) .....	6
전형방법 .....	7

## ■ 전년대비 변경사항

- 약학대학 선발에 따른 약학대학 전형방법 신설

## ■ 약학대학 전형방법

### ① 전형요소 및 반영비율

구분	선발배수	전형요소 및 방법			
		1단계 성적	필답고사	공인어학성적	면접고사
1단계	5배수	-	70%(700점)	30%(300점)	-
2단계	-	70%(700점)	-	-	30%(300점)

### ② 필답고사

계열	과목(반영비율)	문항 수	시간	문항유형
자연계열 (약학대학)	화학(50%) + 생물(50%)	화학 20문항 + 생물 20문항	90분 이내	객관식 (5지선다형)

### ③ 공인어학성적(TOEFL(iBT), TOEIC, TEPS)

- 공인영어성적 점수 산출방법은 본교의 성적별 환산점수 기준을 따름(추후 모집요강 참조)
- TOEFL(iBT), TOEIC, TEPS 중 2가지 이상의 성적을 취득한 경우 1종류의 성적만 제출
- 모든 공인영어 성적은 2023.01.01.이후 국내 정기시험에서 취득한 성적만 인정
  - ※ 원서접수 마감일 기준으로 공인영어시험 주관기관에서 발표되지 않은 성적은 미인정
  - ※ 특별시험 및 외국에서 취득한 점수 미인정

### ④ 면접고사

- 면접대상 : 약학대학 1단계 합격자에 한해 실시
- 면접방식 : 면접위원 2인이 수험생 1인을 평가하는 제출서류 기반 면접(10분 내외)
- 평가방식 : 제출서류(학업계획서 및 활동증빙서류 등)를 바탕으로 질의응답을 통하여 학업 및 전공수학역량, 발전가능성, 인성 및 사회성 등을 종합적으로 평가

## ■ 전체 모집단위 전형방법 [일반/학사편입 동일] (※약학대학 제외)

### ① 전형요소 및 반영비율

구분	선발배수	전형요소 및 방법		
		1단계 성적	필답고사	전적대학성적
1단계	5배수	-	100%(1,000점)	-
2단계	-	70%(700점)	-	30%(300점)

### ② 필답고사

계열	과목(반영비율)	문항 수	시간	문항유형
인문계열/ 영화영상학과	영어(100%)	영어 40문항	70분	객관식 (5지선다형)
자연계열	영어(40%) + 수학(60%)	영어 20문항 + 수학 20문항	90분	

### ③ 전적대학 성적 반영방법

구분	반영구분	비고
국내	단일대학	▶ 서류제출 기간 내 제출한 성적증명서의 성적 반영
	전적대학 편입학한 경우	▶ 1개 학기도 이수하지 않아 성적이 없는 경우에는 직전 대학 성적 반영
	학점은행제, 독학사	1단계 필답고사를 기준으로 <u>비교전적대학성적 산출</u>
국외	외국대학	
전적대학의 백분위 성적을 산출할 수 없는 자		

## I 전형유형 및 지원자격

### Ⅰ-1. 일반편입 [전체 모집단위]

- 1) 정원내외 구분 : 정원내외
- 2) 모집학년 : 3학년
- 3) 지원자격 (고등교육법 제23조의 2 및 제51조, 고등교육법 시행령 제70조)

구분		지원자격
일반 편입 (일반) [정원내]	국내 4년제 이상 대학 (4년제 정규대학, 방송통신대학, 산업대학, 사이버대학 등)	<ul style="list-style-type: none"> <li>▶ 2학년 또는 4학기(계절학기는 학기수에 포함하지 않음) 이상 수료한 자 및 2025년 2월 수료예정자</li> <li>※ 2학년 수료 : 각 대학에서 규정하는 2학년(4학기) 이상 수료 기준에 해당하는 소정의 학점 취득을 의미함</li> </ul>
	국외 4년제 이상 정규대학	<ul style="list-style-type: none"> <li>▶ 2학년 또는 4학기(계절학기는 학기수에 포함하지 않음) 이상 수료 (2025년 2월 이전 수료예정)하고, 학사학위 취득에 필요한 최저학점의 1/2 이상을 취득(2025년 2월 이전 취득예정)한 자</li> <li>※ 영국학제의 3년제 대학은 2년 이상 등록하고, 졸업기준 학점의 2/3 이상을 취득(2025년 2월 이전 취득예정)한 자</li> <li>※ 5년제 이상 대학은 졸업기준 학기(학년)의 1/2 이상 수료(예정)하고, 졸업기준 학점의 1/2 이상 취득(2025년 2월 이전 취득예정)한 자</li> </ul>
	국내 · 외 전문대학 (2년제, 3년제)	<ul style="list-style-type: none"> <li>▶ 졸업자 및 2025년 2월 이전 졸업예정자</li> </ul>
	학점은행제	<ul style="list-style-type: none"> <li>▶ 「학점인정 등에 관한 법률」 및 「평생교육법」에 의한 학점취득자로서</li> <li>▶ 다음 중 하나에 해당하는 자                             <ol style="list-style-type: none"> <li>① (전문)학사학위 취득자 및 2025년 2월 취득예정자</li> <li>※ 서류제출 마감일까지 “(전문)학사학위(수여예정)증명서”를 제출해야 함</li> <li>② 학사학위과정자로서 70학점 이상 취득한 자</li> <li>※ 서류제출 마감일까지 70학점 이상 취득한 “학점인정증명서”를 제출해야 함</li> </ol> </li> </ul>
▶ 기타 법령에 의하여 전문대학 졸업자와 동등 이상의 학력이 있다고 인정되는 자		
일반 편입 (지원자격별) [정원외]	농어촌학생	<ul style="list-style-type: none"> <li>▶ 일반편입(일반) 지원자격을 갖춘 자로서</li> <li>▶ 농어촌지역 소재 고등학교를 졸업하고                             <ul style="list-style-type: none"> <li>※ 농어촌지역 : ①지방자치법 제3조에 의한 읍·면지역 또는 ②도서·벽지교육진흥법 제2조의 학교가 소재하는 ‘동’지역</li> <li>※ 특수목적고(과학고, 외국어고, 국제고, 예술고, 체육고, 마이스터고)는 지원 불가</li> </ul> </li> <li>▶ 아래 중 하나에 해당하는 자</li> </ul>

구분	지원자격
농어촌학생	<p>① [유형1] : &lt;농어촌지역&gt; 중·고등학교에서 중학교 입학일부터 고등학교 졸업일까지 전 교육과정을 연속으로 이수하고, 재학기간 6년 동안 부·모·지원자 모두가 &lt;농어촌지역&gt;에 거주한 자</p> <p>② [유형2] : &lt;농어촌지역&gt; 초·중·고등학교에서 초등학교 입학일부터 고등학교 졸업일까지 전 교육과정을 연속으로 이수하고, 재학기간 12년 동안 지원자가 &lt;농어촌지역&gt;에 거주한 자</p>
특성화고교졸업자	<p>▶ 일반편입(일반) 지원자격을 갖춘 자로서</p> <p>▶ 「초·중등교육법시행령」 제91조 제1항에 따른 특성화고등학교*를 졸업하고</p> <p>※ 특성화고등학교란 특성화고, 특성화고와 같은 교육과정을 운영하는 학과가 있는 일반고(종합고)를 의미함</p> <p>※ 마이스터고, 종합고 “보통과”, 대안학교, 학력인정 평생교육시설 졸업자는 지원 불가</p> <p>▶ 고등학교에서 이수한 학과와 우리대학 지원 모집단위 학과(전공)가 동일계열인 자</p> <p>※ 다만, 동일계열여부를 판단하기 어려운 경우, 특성화고에서 지원 모집단위와 관련된 전문교과를 30단위 이상 이수한 자는 지원 가능</p>
<b>일반 편입 (지원자격별) [정원외]</b> 기초생활수급자및 차상위계층	<p>▶ 일반편입(일반) 지원자격을 갖춘 자로서</p> <p>▶ 원서접수 마감일 기준 아래 중 하나에 해당하는 자</p> <p>① 「국민기초생활보장법」 제2조 제1호, 제2호에 따른 수급(권)자</p> <p>② 「국민기초생활보장법」 제2조 제10호에 따른 차상위계층</p> <p>③ 「한부모가족지원법」 제5조 및 제5조의2에 따른 지원 대상자</p>
특성화고등을 졸업한재직자	<p>▶ 일반편입(일반) 지원자격을 갖춘 자로서</p> <p>▶ 아래 중 하나에 해당하면서</p> <p>① 「초·중등교육법시행령」 제76조의 3 제1호에 따른 일반고등학교에서 재학하는 동안 시·도 교육감이 「직업교육훈련 촉진법」에 따른 직업교육훈련기관 중 직업교육훈련 위탁기관으로 선정한 기관에서 1년 이상의 직업훈련과정을 이수하고 해당 일반 고등학교를 졸업한 자</p> <p>② 「초·중등교육법시행령」 제90조 제1항 제10호에 따른 산업수요 맞춤형 고등학교를 졸업한 자</p> <p>③ 특성화고등학교 등을 졸업한 자</p> <p>※ 다만, 종합고 “보통과” 졸업자는 지원 불가</p> <p>④ 「평생교육법」 제31조 제2항에 따른 학력인정 평생교육시설 중 특성화고등학교 등에서 제공하는 것과 같은 교육과정을 운영하는 평생교육시설에서 해당 교육과정을 이수한 자</p> <p>▶ 2025년 2월 28일(기준일)까지 다음 산업체에서 통산 3년 이상 근무(영업)하고, 원서접수 마감일 현재 근무(영업) 중인 자</p>

구분		지원자격
	특성화고등을 졸업한재직자	① 국가·지방자치단체 및 공공단체 ② 근로기준법 제11조에 의거 상시근로자 5인(사업주포함) 이상 사업체 ③ 4대 보험 중 1개 이상 가입 사업체(창업·자영업자 포함) ④ 4대 보험 가입대상 사업체가 아닌 1차 산업종사자 (국가·지방자치단체가 발급하는 공적증명서 확인을 통해 인정) ※ 병역특례기간 동안의 사업체 경력, 직업군인 및 의무 복무 등의 준경력 재직기간 포함

## 1-2. 일반편입 [약학대학]

구분		지원자격
일반 편입 (일반) [정원내]	약학과	▶ 일반편입(일반) 지원자격을 갖춘 자로서 ▶ 원서접수 마감일까지 국내 공인어학성적(TOEFL(iBT), TOEIC, TEPS (택1)) 제출(입력)이 가능한 자 [※ 2023.01.01.이후 시행한 성적만 유효]

## 2 학사편입

- 1) 정원내외 구분 : 정원외
- 2) 모집학년 : 3학년
- 3) 지원자격 (고등교육법 시행령 제29조 제2항 제3호)

구분		지원자격
학사 편입 [정원외]	국내 4년제 대학 (4년제 정규대학, 방송통신대학, 산업대학, 사이버대학 등)	▶ 4년제 대학을 졸업하고 학사학위를 취득한 자 및 2025년 2월 학사학위 취득예정자
	국외 4년제 정규대학	
	국외 3년제 정규대학	▶ 3년제 대학(학사학위과정)을 졸업하고 학사학위를 취득한 자 및 2025년 2월 이전 학사학위 취득예정자
	학점은행제 (독학사)	▶ 「학점인정 등에 관한 법률」 및 「평생교육법」에 의한 학점취득자로서 학사학위 취득자 및 2025년 2월 학사학위 취득예정자 ※ 서류제출 마감일까지 “학사학위(수여예정)증명서”를 제출해야 함

## II

### 모집단위 및 모집인원

#### 1 모집단위 : 2023학년도 신입학 모집단위 기준

※ 영어영문학부, 건축공학부, AI소프트웨어융합학부는 전공단위로 모집

#### 2 모집 제외 모집단위

- 1) 경찰사법대학, 사범대학, 예술대학(영화영상학과 제외) 모집 제외
  - 2) 교육부 제공 「2025학년도 대학 편입학 전형 기본계획」의 2025학년도 모집인원 산출 기준에 따라 모집가능 인원이 없는 학과 또는 전공 모집 제외
- ※ 추후 「2025학년도 편입학모집요강」에서 확정 안내 예정

#### 3 모집단위별 모집인원

: 추후 「2025학년도 편입학모집요강」에 확정 안내 예정

## III

### 주요 전형일정(예정)

구 분	일 정
원서접수(온라인)	2024년 12월
필답고사	2025년 1월
1단계 합격자 발표	2025년 1월
1단계 합격자 서류제출	2025년 1월
(약학대학) 면접고사	2025년 1월
최초합격자 발표	2025년 2월
총원합격자 발표 및 등록	2025년 2월

※ 상기 일정은 2025학년도 모집요강 확정 시 변경 가능

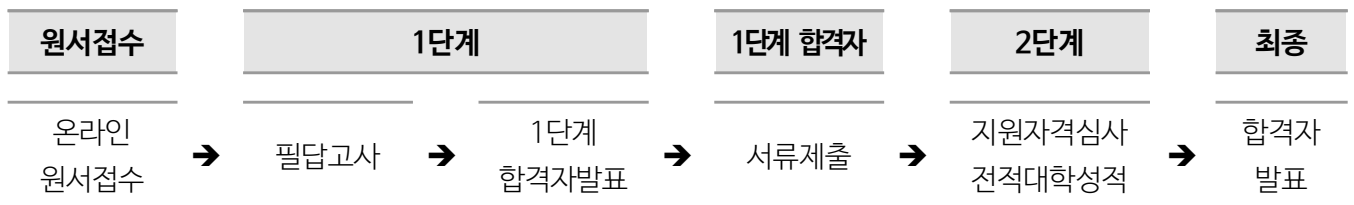


## ■ 전체 모집단위 (※약학대학 제외)

### ① 전형요소 및 반영비율

계열	선발배수	전형요소 및 방법(%)				전적대학 성적
		1단계 성적	필답고사			
			영어	수학		
인문계열/ 영화영상학과	1단계	5배수	-	100	-	-
	2단계	-	70	-	-	30
자연계열	1단계	5배수	-	40	60	-
	2단계	-	70	-	-	30

### ② 전형절차



### ③ 필답고사 과목 및 출제방식

계열	과목 및 문항 수	시간	문항유형
인문계열/영화영상학과	영어 40문항	70분	객관식 (5지선다형)
자연계열	영어 20문항 + 수학 20문항	90분	

구분	영어	수학
출제범위	인문, 사회, 경제경영, 자연과학, 기술공학, 문화, 생태환경, 4차 산업 등과 관련된 주제	우리대학의 기초 교과목 「미적분학 및 연습1, 2」에서 다루는 극한, 미분, 적분의 기본 개념과 활용법, 다변수 미적분학과 선형대수학 등
출제유형	독해 / 빈칸 채워 글의 흐름 완성하기 / 어휘 및 숙어 / 문법 이해 능력 측정	극한, 연속성 / 미분 / 적분 / 다변수 미적분 / 선형대수 등

#### 4 전적대학 성적 반영방법

- 1) 반영방법 : 전적대학 취득 백분위 점수(100점 만점 환산점수)에 반영비율(30%)을 적용
- 2) 대학 과정별 반영방법

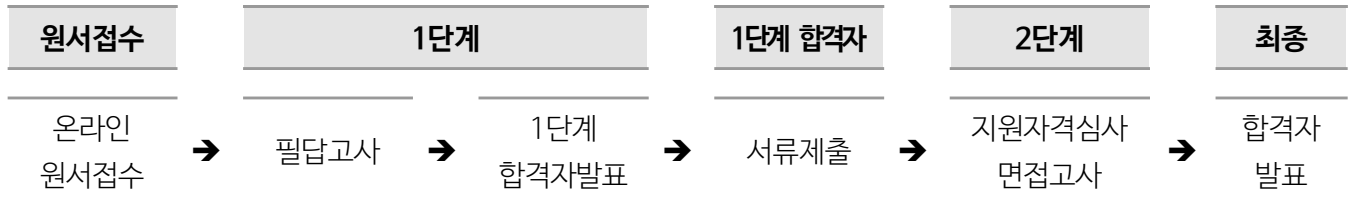
구분		반영구분	비고
국내	단일대학	단일대학	▶ 서류제출 기간 내 제출한 성적증명서의 성적 반영
	전적대학 편입학한 경우	최종소속대학	▶ 1개 학기도 이수하지 않아 성적이 없는 경우에는 직전 대학 성적 반영
	학점은행제, 독학사	1단계 필답고사를 기준으로 <u>비교전적대학성적 산출</u>	
국외	외국대학		
전적대학의 백분위 성적을 산출할 수 없는 자			

## ■ 약학대학

### ① 전형요소 및 반영비율

계열	선발배수	전형요소 및 방법(%)				
		1단계 성적	필답고사		공인어학성적	면접고사
			화학	생물		
자연계열 (약학대학)	1단계	5배수	-	70	30	-
	2단계	-	70	-	-	30

### ② 전형절차



※ 원서접수 시 공인어학성적 제출

### ③ 필답고사 과목 및 출제범위

과목 및 문항 수	시간	문항유형
화학 20문항 + 생물 20문항	90분 이내	객관식(5지선다형)

구분	화학	생물
출제범위	약학전공 교과목 이수에 필수적인 화학 기초 지식 및 이해도를 평가하기 위한 일반화학 문제 출제	약학전공 교과목 이수에 필수적인 생물 기초 지식 및 이해도를 평가하기 위한 일반생물학 문제 출제

### ④ 공인어학성적

- 1) 공인영어성적 점수 산출방법은 본교의 성적별 환산점수 기준을 따름(추후 모집요강 참조)
- 2) TOEFL(iBT), TOEIC, TEPS 중 2가지 이상의 성적을 취득한 경우 1종류의 성적만 제출
- 3) 모든 공인영어 성적은 2023.01.01.이후 국내 정기시험에서 취득한 성적만 인정
  - ※ 원서접수 마감일 기준으로 공인영어시험 주관기관에서 발표되지 않은 성적은 미인정
  - ※ 특별시험 및 외국에서 취득한 점수 미인정

## 5 면접고사

- 1) 면접대상 : 약학대학 1단계 합격자에 한해 실시
- 2) 면접방식 : 면접위원 2인이 수험생 1인을 평가하는 제출서류 기반 면접(10분 내외)
- 3) 평가방식 : 제출서류(학업계획서 및 활동증빙서류 등)를 바탕으로 질의응답을 통하여 학업 및 전공수학역량, 발전가능성, 인성 및 사회성 등을 종합적으로 평가